

IDENTITY IS KEY

# One platform to safeguard your business

**Oribi**



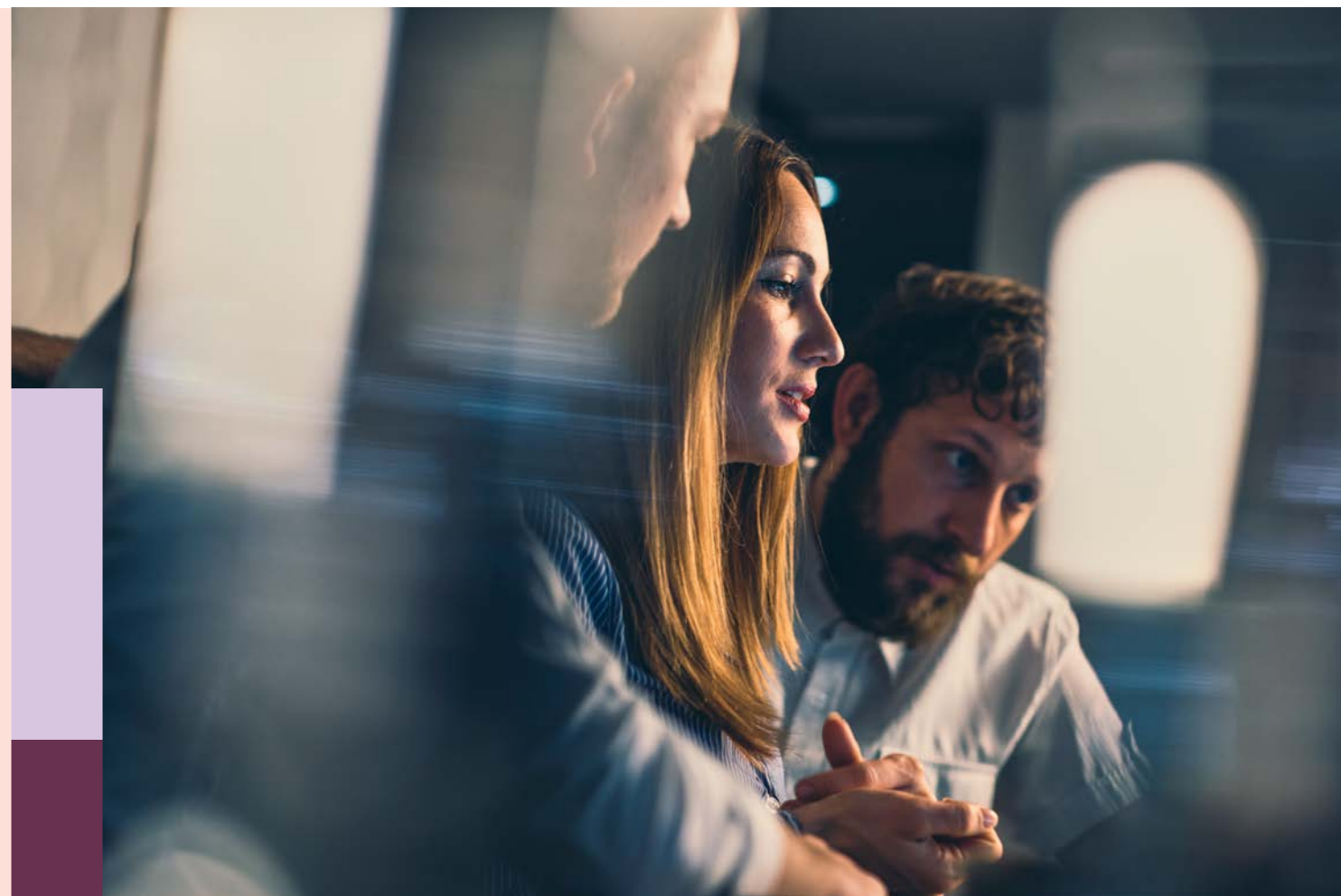
# Complete oplossingen voor complexe uitdagingen



HENK DE KORT\_CEO ORIBI

Oribi introduceert zich als een volledig nieuw merk, ontstaan uit vertrouwde merken zoals ORIBI ID-Solutions, JanusID, Bouwpas, Certwell en SmartAIM. Een merk dat staat voor verbinding, innovatie en zekerheid. Door onze verschillende productportfolio's samen te voegen, bieden we nu één krachtig platform dat draait om Identity, Compliance en Access. Voor onze klanten betekent dit één geïntegreerde oplossing die antwoord geeft op de vragen: 'Wie ben je?', 'Wat kan je?' en 'Wat mag je?'.

Deze rebranding stelt ons in staat om onze positie in de markt van Identity & Access Management verder te verstevigen, niet alleen binnen Nederland, maar ook internationaal. Door onze expertises en bewezen producten te bundelen onder één merk, bieden we een solide basis: Oribi. Dit geeft ons meer slagkracht en biedt jou, als klant, meer duidelijkheid en gemak.



Organisaties zoeken steeds meer naar eenvoudige, geïntegreerde oplossingen voor complexe uitdagingen. De verschuiving van fysieke naar digitale identiteiten is in volle gang. Dit vraagt om nieuwe inzichten met een sterke focus op gebruiksvriendelijke en veilige technologieën. Oribi speelt in op deze ontwikkelingen en biedt innovatieve oplossingen die niet alleen de huidige uitdagingen aanpakken, maar ook klaar zijn voor de toekomst.

**"Met Oribi bieden we duidelijkheid en versterken we onze positie als een betrouwbare partner in Identity, Compliance en Access."**

Door al onze oplossingen onder één merk samen te brengen, maken we het voor je eenvoudiger om te begrijpen wie we zijn en wat we bieden. Bij Oribi vind je alles wat je nodig hebt in een compleet en geïntegreerd platform – een echte 'one stop shopping point'.

Wij zien nauwlettend toe op veiligheid. Of het nu gaat om het beheren van bouwplaatsen, het waarborgen van veiligheid in zorginstellingen of het controleren van toegang bij grote infrastructuurprojecten, Oribi biedt totaaloplossingen die aansluiten op jouw behoeften. Wij

helpen je risico's in te dammen en de veiligheid van personen, objecten en organisaties te waarborgen. Dit doen we door identiteiten vast te stellen, certificaten te controleren op naleving van regelgeving en te beheren wie toegang heeft tot specifieke locaties.

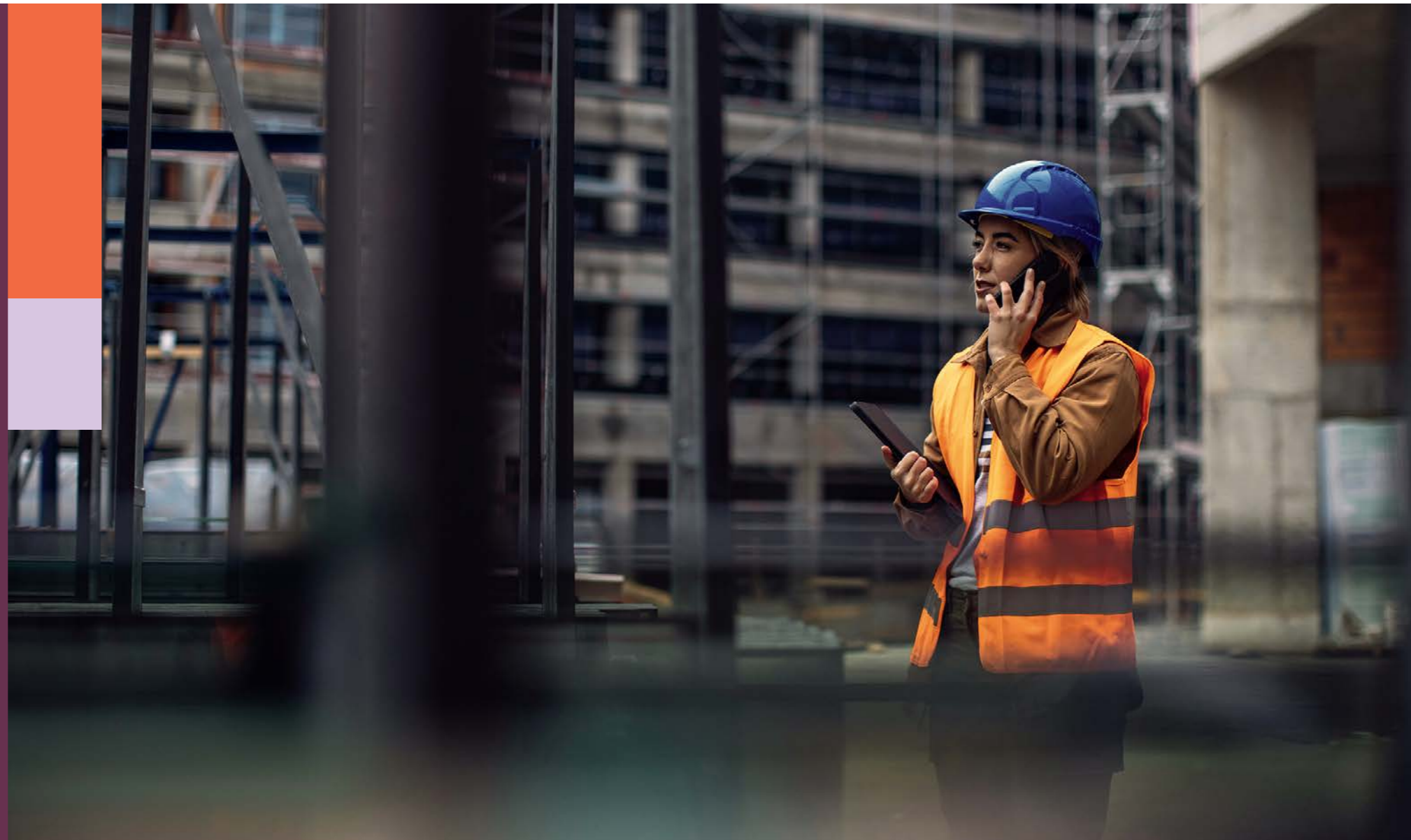
Met Oribi krijg je één betrouwbare partner die je ondersteunt bij het beheren van identiteiten, het naleven van wet- en regelgeving en het regelen van toegang. Ons platform maakt complexe processen eenvoudig, bespaart tijd en verhoogt de veiligheid, zodat jij je kunt richten op wat echt belangrijk is.

Oribi zorgt voor die verbinding. De 'O' in onze naam staat symbool voor een compleet platform en eindeloze mogelijkheden. Het weerspiegelt onze visie om complexe uitdagingen overzichtelijk en beheersbaar te maken. Onze naam, Oribi, is niet zomaar gekozen. Wist je dat onze naam komt van de oribi, een antilopesoort? Het dier staat bekend om zijn indrukwekkende sprongvaardigheid en sierlijke verschijning. Een alert dier dat tevens op tijd zijn soortgenoten waarschuwt voor naderend gevaar, en snel inspeelt op nieuwe situaties.

Met Oribi zijn wij klaar om jouw partner te zijn in veiligheid, efficiëntie en innovatie. Wij kijken uit naar een vernieuwde samen waarin we nieuwe uitdagingen aangaan en oplossingen vinden die voor jou het verschil maken.

# Identity is key

Identity. Compliance. Access. Drie begrippen die de basis vormen van onze aanpak en onze toewijding aan veiligheid. Met precisie houden we toezicht op wie waar naar binnen gaat, met welke identiteit en met welk doel.



## Identity

### WIE BEN JE?

Veiligheid begint bij het registreren en identificeren van iedere persoon waarmee je als organisatie in contact komt. Denk bijvoorbeeld aan het identificeren van bezoekers bij een gemeentekantoor of het controleren van huurders bij een autoverhuurbedrijf. Met brede toepassingen in registratie en identificatie houden we toezicht op de identiteit van medewerkers en bezoekers, beheren we profielen en gegevens en leggen we alles vast wat inzicht geeft in personen waar we mee te maken hebben. Dit helpt om identiteitsfraude te voorkomen, draagt bij aan een veilige werkomgeving waarin risico's worden beperkt en zorgt dat de focus op veiligheid behouden blijft.

## Compliance

### WAT KAN JE?

Door compliance waarborgen we dat personen beschikken over de juiste kwalificaties en certificeringen om hun werkzaamheden volgens wet- en regelgeving uit te voeren. Onze technologie legt gegevens digitaal vast en verifieert deze nauwkeurig, zodat je zeker weet dat iedereen bevoegd is om specifieke taken uit te voeren. Dit bevordert veiligheid en eerlijkheid, en garandeert dat jouw organisatie voldoet aan wettelijke vereisten. Door risico's te beperken creëer je een betrouwbare en veilige werkvloer.

## Access

### WAT MAG JE?

Access richt zich op autorisatie en het beheren van wie toegang heeft tot welke locaties of middelen. Onze oplossingen maken het mogelijk om rechten en rollen toe te wijzen aan personen, zodat zij alleen toegang hebben tot de plekken die voor hen relevant zijn. Stel je een bouwplaatsmedewerker voor die alleen toegang krijgt tot zijn toegewezen werkgebied, of een zorgmedewerker die beperkte toegang heeft tot patiëntendossiers. Dit beschermt jouw eigendommen, en zorgt voor de veiligheid van iedereen binnen jouw organisatie.

## ORIBI ACADEMY

### WAT WEET JE?

Innovatie stopt nooit, en bij Oribi blijven we ontwikkelen. We werken continu aan extra functies en integreren technologieën die nog meer waarde bieden aan jouw organisatie. Met iedere nieuwe ontwikkeling binnen ons vakgebied breidt de kennis en expertise waarover wij beschikken zich uit. De Oribi Academy biedt trainingen en inzichten die je helpen om altijd voorbereid te zijn op toekomstige uitdagingen. Zo blijft jouw organisatie niet alleen veilig, maar ook up-to-date in een constant veranderende wereld.

EÉN PLATFORM

# Innovatief, veilig en gebruiks- vriendelijk

Oribi biedt één platform dat bedrijven ondersteunt bij het stroomlijnen en beveiligen van hun processen. Onze innovatieve producten maken processen eenvoudiger, veiliger en efficiënter – ongeacht de sector of de uitdaging.

Ons platform is opgebouwd uit een compleet ecosysteem van diensten, producten, tools en kennis, afgestemd op praktisch iedere branche. We zorgen voor nauwkeurige controle van identiteiten, valideren kwalificaties en certificeringen om een veilige en eerlijke werkomgeving te garanderen en voldoen aan alle wet- en regelgeving. Daarnaast bieden we autorisatie- en toegangsbeheer, zodat alleen de juiste personen toegang krijgen tot de juiste locaties.

## VOLLEDIGE INTEGRATIE

Bij Oribi staan eenvoud en efficiëntie centraal. Onze producten zijn speciaal ontworpen om complexe uitdagingen aan te pakken en dagelijkse processen te optimaliseren. Of je nu werkt in de bouw, overheid, logistiek, gezondheidszorg, automotive of een andere sector – wij hebben dé oplossing die helpt om sneller, veiliger en compliant te werken.

Onze geavanceerde oplossingen integreren probleemloos in bestaande infrastructuren. Dit biedt snelle, veilige en geverifieerde toegang. Dankzij een naadloze integratie met huidige technologieën blijft het gebruiksgemak behouden, zonder in te leveren op veiligheid.



## ONTDEK ONZE PRODUCTEN

Scan de QR-code en ontdek welke van onze producten in jouw specifieke behoeften voorziet. Heb je vragen? Onze specialisten staan klaar om je van advies te voorzien.



## ORGANISATIE

Oribi bestaat uit een solide basis van specialisten met diepgaande kennis op het gebied van Identity, Compliance en Access. Samen ontwikkelen, innoveren en implementeren we oplossingen die naadloos aansluiten op bestaande systemen om de veiligheid te waarborgen.



## IDENTITY. COMPLIANCE. ACCESS.

Drie begrippen die onze kennis sturen en samen de basis vormen van onze toewijding aan veiligheid. Met precisie zien wij toe op wie waar binnenkomt, met welke identiteit en met welk doel. Hoe we dat doen? Dat vertellen wij in deze brochure.

Als organisatie zien wij scherp toe op de veiligheid van organisaties en bedrijven. Daarin is niets een vast gegeven. De continu veranderende uitdagingen in identiteits- en toegangsbeheer vragen voortdurend om op maat gemaakte oplossingen als praktische antwoorden. Die uiteraard volledig in overeenstemming zijn met wet- en regelgeving.

Wil je meer weten over hoe Oribi je kan ondersteunen?  
Of wil je kennismaken met een van onze experts?  
Neem dan contact met ons op.

ORIBI  
SCHIJFSTRAAT 8, UNIT 2.05  
5061 KB OISTERWIJK

POSTBUS 4  
5060 AA OISTERWIJK

+31 13 52 11 256  
SALES@ORIBI.NL  
WWW.ORIBI.NL

### BEKIJK ONS VERHAAL

SCAN DE QR-CODE EN BEKIJK WAAR ORIBI  
ACTIEF IS EN HOE WIJ BIJDRAGEN AAN  
VEILIGE EN EFFICIËNTE PROCESSEN IN  
VERSCHILLENDE SECTOREN.

